

TUBEO PRO

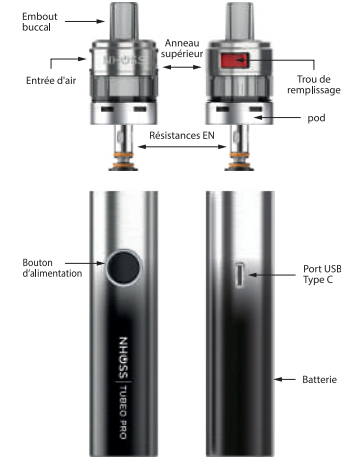
Manuel de l'utilisateur



FR
Merci pour l'achat de ce produit NHOSS ! Veuillez lire attentivement ce mode d'emploi ainsi que la notice d'information disponible sur le site www.nhoss.com, avant l'utilisation de votre TUBEO PRO. Ces documents contiennent des informations importantes afin d'utiliser au mieux cet équipement. Nous vous conseillons de conserver l'emballage et ce mode d'emploi.

Le pack TUBEO PRO contient :
1 x batterie TUBEO PRO de 20W - 1500 mAh
1 x pod (réservoir 2,0 ml)
1 x résistance EN 0.6 Ω
1 x câble d'alimentation USB-C
1 x mode d'emploi
1 x manuel de mise en route rapide.

Présentation du produit



Spécifications Tubepro Pro :
Diamètre : 22 mm
Hauteur : 84 mm (hors clearomiseur)
Hauteur totale : 115 mm
Poids : 48 g
Batterie : 1500 mAh
Puissance : 20W
Charge : USB-C (5V/1 A)
Plage de résistance : 0.6 Ω-1.2 Ω

Utilisation

1. Installation de la résistance :
Otez la résistance du pod. Versez quelques gouttes d'e-liquide sur la résistance. Avant de replacer la résistance, faites pivoter l'anneau supérieur vers la gauche pour faire apparaître le bouchon de remplissage rouge. Prenez la résistance et insérez la avec le côté plat positionné à droite et l'insérer complètement.

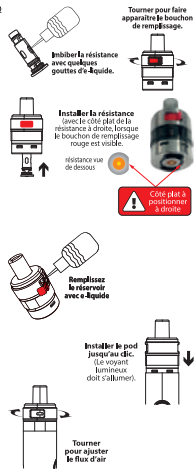
2. Remplissez le e-liquide :
Faites pivoter l'anneau supérieur en haut du pod jusqu'à ce que le bouchon de remplissage rouge soit complètement visible. Ouvrez le bouchon de remplissage et rempli avec le e-liquide par le trou de remplissage. Ne pas trop remplir et veuillez attendre 5 minutes avant utilisation pour laisser le coton de la résistance s'imbiber complètement. Fermez le bouchon.

3. Installer le pod :
Installez le pod sur la batterie en position correcte et assurez-vous qu'il est bien connecté (on doit entendre un clic et le bouton d'alimentation doit s'allumer).

4. Ajuster le flux d'air :
Tournez la bague supérieure sur le pod pour ajuster le flux d'air.

5. Vapotage :
Appuyez sur le bouton d'alimentation 5 fois rapidement dans un délai de 1,5 seconde pour allumer/éteindre la Tubepro Pro. Lorsqu'elle est allumée, maintenez enfoncé le bouton d'alimentation pendant que vous vapotez, et relâchez le bouton lorsque vous cessez de vapoter.

Spécifications du clearomiseur (pod) :
Longueur : 39 mm
Diamètre : 22 mm
Capacité : 2 ml
Poids : 16 g



6. Chargement :
L'appareil peut être chargé via le port USB Type-C via un adaptateur mural ou un ordinateur.

Voyant lumineux	Niveau de batterie
Vert	>70%
Bleu	30%~70%
Rouge	<30%

ATTENTION

- Interdit aux mineurs. Non recommandé aux jeunes, aux non-fumeurs, aux femmes enceintes ou allaitantes et aux personnes allergiques/sensibles à la nicotine.
- Lors de tout transport, appuyer 5 fois de suite sur le contacteur pour éteindre votre Tubepro Pro.
- Ne pas charger la Tubepro Pro à l'extérieur ou à proximité de sources d'eau (ou humidité élevée).
- Ne pas utiliser la Tubepro Pro pour une utilisation autre que vaper.
- Ne pas avaler l'e-liquide.
- La Tubepro Pro ne doit être réparée que par un personnel qualifié (risques de dommages ou de blessures).
- Le désassemblage de la Tubepro Pro annule la garantie.
- Ne pas regarder dans l'embout buccal en vapant pour éviter toute projection de liquide dans les yeux.
- Ne pas utiliser la Tubepro Pro en conduisant.
- Ne pas jeter dans le feu ou exposer à des températures extrêmes.
- La température d'utilisation optimale se situe entre 5 et 45 °C.
- En cas de chute, vérifiez la solidité de la Tubepro Pro, qu'il n'y ait aucune fuite et que le réservoir ainsi que l'embout buccal ne soient pas endommagés. Vérifier également qu'il n'y ait pas de pièce cassée ou déformée.
- Ne pas immerger dans l'eau ou tout corps liquide.
- Ne pas exercer de chocs ni percer votre Tubepro Pro.
- NHOSS dégage toute responsabilité causée par une erreur de l'utilisateur.
- Ce produit peut être dangereux pour la santé et peut contenir de la nicotine qui est addictive.

Distribué par :
Bio Concept, 1 bis, rue des Herbillaux,
79000 Niort, France
Tél. 05 49 26 10 89
e-mail : service-cliente@maisondevaporage.com
www.nhoss.com
www.facebook.com/osez.nhoss



TUBEO PRO

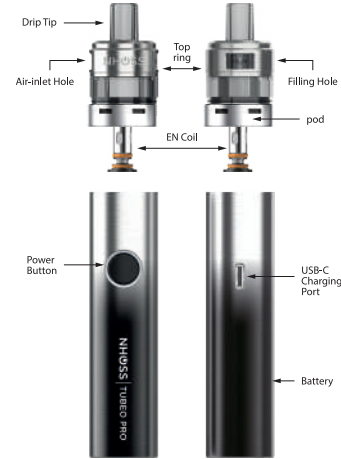
User Manual



EN
Thank you for choosing this NHOSS product! Please read this manual carefully as well as the information notice available on the website www.nhoss.com, before using your Tubepro Pro. These documents contain important information in order to make the best use of this equipment. We advise you to keep the packaging and these instructions for use.

Package includes:
1 x TUBEO PRO battery 20W - 1500 mAh
1 x pod (tank 2.0 ml)
1 x EN coil 0.6 Ω
1 x USB type-C Cable
1 x user manual
1 x quick start manual

Product presentation



Tubepro Pro specifications:
Diameter: 22 mm
Height: 84 mm (excluding clearomizer)
Total height: 115 mm
Weight: 48 g
Battery: 1500 mAh
Power: 20W
Charging: USB-C (5V/1 A)
Resistance range: 0.6 Ω-1.2 Ω

How to use

1. Install the Coil:
Remove the coil from the pod. Drip a few drops of e-liquid onto the coil. Before replacing the coil, rotate the top ring to the left to reveal the red filler cap. Take the resistance and insert it with the flat side positioned to the right and insert it completely.

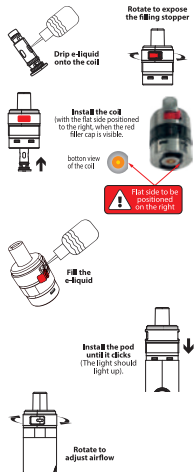
2. Fill the e-liquid:
Rotate the upper ring at the top of the pod until the red fill cap is completely visible. Open the filling cap and fill with e-liquid through the filling hole. Do not overfill and please wait 5 minutes before use to let the cotton coil soak completely. Close the cap.

3. Install the pod:
Install the pod on the battery in the correct position and make sure it is properly connected (you should hear a click and the power button should light up).

4. Adjust the Airflow:
Rotate the top ring on the pod to adjust the airflow.

5. Vaping:
Press the power button 5 times quickly within 1.5 seconds to turn the Tubepro Pro on/off. When on, press the power button while vaping, and release the button when you stop vaping.

Clearomizer (pod) specification:
Length: 39 mm
Diameter: 22 mm
Capacity: 2 ml
Weight: 16 g



6. Charging:
The device can be charged through USB Type-C port via a wall adapter or a computer.

Indicator light	Battery level
Green	>70%
Blue	30%~70%
Red	<30%

WARNING

- Forbidden to minors. Not recommended for use by young people, non smokers, pregnant or breast-feeding women, or persons who are allergic/sensitive to nicotine.
- When transporting, press the fire button 5 times in a row to turn off your Tubepro Pro.
- Do not charge Tubepro Pro outdoors or near water sources (or high humidity).
- Do not use Tubepro Pro for use other than vaper.
- Do not drink in the e-liquid.
- The Tubepro Pro should only be repaired by qualified personnel (risk of damage or injury).
- Disassembling the Tubepro Pro voids the warranty.
- Do not look into the mouthpiece while steaming to avoid any liquid spilling into the eyes.
- Do not use Tubepro Pro while driving.
- Do not throw in fire or expose to extreme temperatures.
- The optimum operating temperature is between 5 and 45 °C.
- In case of a fall, check the strength of the Tubepro Pro, that there are no leaks and that the tank and the mouthpiece are not damaged. Also check that there are no broken or deformed parts.
- Do not immerse in water or any body fluid.
- Do not bump or pierce your Tubepro Pro.
- NHOSS disclaims any liability caused by user error.
- This product may be hazardous to health and contains nicotine which is addictive.

Distributed by:
Bio Concept, 1 bis, rue des Herbillaux,
79000 Niort, France
Phone +33 5 49 26 10 89
e-mail : service-cliente@maisondevaporage.com
www.nhoss.com
www.facebook.com/osez.nhoss



POSSIBLE ADVERSE EFFECTS:
1. This product may be hazardous to health and contains nicotine which is addictive.
2. Do not use with adverse reactions to any of the ingredients listed on the label or with other tobacco products.
3. Do not use if you are pregnant or breastfeeding.



物料规格说明

尺寸	180*200mm
材质	105g 双铜
工艺	双面单黑印刷+折页
其他	

版本号

A0
A1
A2
A3

首次发行 (2024-2-22)

物料名称
设计师

深圳市卓尔悦电子科技有限公司

Joyetech E386-10 国说明书

小柯

受控文件, 未经允许, 不可外泄